

# 退院期限、 自宅での生活が 困難な方に最適です!



「迅速対応」×「本入居と変わらない品質」

最速**3**日でご入居!

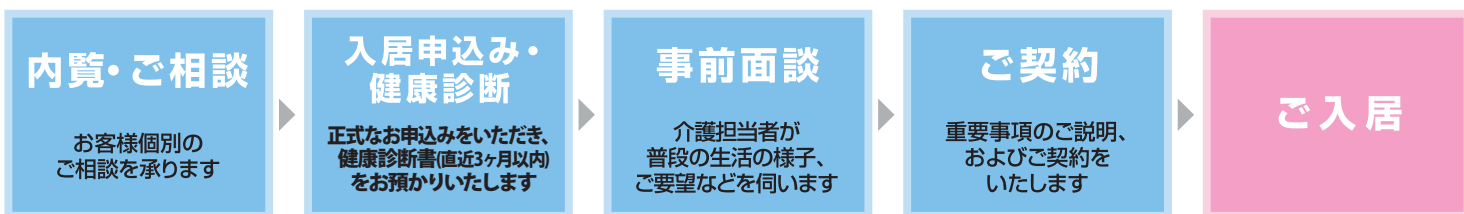
今なら、<最大6泊まで>9,900円/1泊(税込)が...



最大**30泊**まで **5,500円/1泊** (税込)

お食事3食、ケアサービス込み!

## ◆入居までの流れ .....

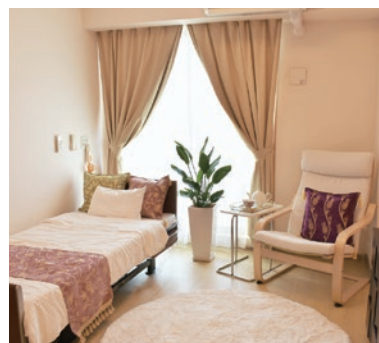


■条件/※累計30泊まで(5,500円×〇〇泊+5,500円×〇〇泊...)可能です。※1泊には3食+ケアサービス、看護サービスが含まれております。※宿泊日数分のお薬をご用意ください。  
 ※介護保険の適用ではありません。このため、自立の方でもOKです。※オムツなどの消耗品はお持込となります。※滞在中のご本人さまに体調不良が生じ、医療機関への受診が必要になった場合の付き添いは、ご家族様対応となります。(訪問診療は対象外になります。) ※原則、3か月以内の健康診断書が必要です。(※取得できない場合はご相談ください。)

# ALSOKグループ 介護付有料老人ホーム アミカの郷和光

## 受け入れ可能な医療体制

	病名・処置内容・病状	対応	備考
状態	寝たきり	○	特に問題なし。受け入れ可能。
	認知症状態にある方	○	他に著しい自傷 / 他害の恐れ、奇声等集団生活に支障がなければ相談対応
	床ずれ (褥瘡)	○	発赤や表皮剥離程度であれば、施設の看護師が処置を継続可能。ただし、状態が極端に低下している場合や医師から治療困難といわれている場合は、心身状態により応相談、継続的的外科処置が必要な状態は安定後相談。
医療的ケア	持続導尿 (バルーン留置)	○	日常的なライン (カテーテル) の洗浄については受け入れ可能。
	人工肛門 (ストマ)	○	日常的なパウチ (袋) の交換、スキンケア等については、施設にて対応可能。定期的処置については、医療機関での対応が必要。
	インシュリン注射	○	自己注射可能な方も含め、応相談
	透析	○	医療機関において定期的に通院治療を行う。原則、通院に要する付き添い費用、交通費は自己負担となる。近隣の病院紹介可能。
	経管栄養 (胃ろう)	○	安定した状態であれば受け入れ可能。
	経管栄養 (経鼻)	×	
	吸引	×	夜間吸引不可。日中も頻回な方は不可。
高いケア	ペースメーカー	○	医療機関においてペースメーカーの電池交換及び定期受診が必要だが、問題なく受け入れ可能。
	在宅酸素	○	自己管理ができる場合、原則受け入れ可能。頻度・使用量等状態を確認の上、応相談。
	気管切開	△	呼吸状態が安定しており、自力排痰が行え、主治医の定期的受診ができる場合は応相談。ただし、頻回な吸引を必要とする場合は受け入れ困難。
	IVH	△	自己管理できるもしくは、ラインをさわる等の危険行為がない場合は応相談。
感染症	MRSA	○	発症部位 (痰・便・傷口等) 及び数値 (+、++等) により状態を確認の上、応相談。原則完治後の保菌のみ (発症状がみられない) であれば、受け入れ可能。
	疥癬 (皮膚感染症)	△	完治後、診断書の確認を持って受け入れ可能。
	B型・C型肝炎	△	入居後も定期的に検査が必要。
	梅毒	△	医師所見と診断書より受け入れ可能。目安：第1期・第2期レベルは受け入れ困難。応相談。
	結核	△	キャリアについては、医師の所見と診断書により、受け入れ可能。受け入れ後も定期的な検診を必要とする。



## 交通のご案内 アミカの郷和光

所在地/埼玉県和光市下新倉2-38-15  
【アクセス】

■東武東上線「和光市駅」から徒歩12分

渋谷	東京外口 副都心線	23分	小竹向原	東京外口 副都心線 / 有楽町線	12分	和光市
	池袋	東武東上線	13分 (快速)			

